

NYPRODUKTION HYRESRÄTTER
BEKVÄMT BOENDE VID GRODPARKEN
5 x 1 ROK



Bekvämt boende mitt i centrum

Välkommen till några av Ulricehamns nyaste hyresrätter, belägna mitt i stadens centrum bara ett stenkast från gågata, restauranger, busstation och strandpromenad. Den befintliga fastigheten på Södra Kullagatan 1 byggs just nu på med fem fina lägenheter på översta våningen. Lägenheterna nås genom gemensamt trapphus från innergården vid Stures Gränd (ej hiss).

Alla fem lägenheter har balkong och en boyta på 31-33 kvm. Lägenheterna är ritade av arkitektfirman Cortina & Käll i Göteborg och är välplanerade med bra lösningar för en mindre yta. Hög standard med enstavs parkettgolv, kaklade badrum med inredning från Svedbergs, egen tvättmaskin och torktumlare, Långhemskök med mjukstängande luckor samt diskmaskin. Till varje lägenhet finns förråd och fiberanslutning.

Det finns möjlighet att hyra parkeringsplats i det nya garaget under Sture Tower. Några av platserna kan hyras med laddbox för elbil. Det finns även några platser avsedda för motorcykel.

Planerad inflyttning är 2022-06-01 och lägenheterna hyrs ut med tillsvidarekontrakt med 3 månaders uppsägning.

Här bor du effektivt och bekvämt med närhet till allt i staden!

Lägenhetsförteckning

Lgh Nr	Typ	Storlek kvm	Balkong kvm	Hyra per Månad
1201	1 rok	31	4,5	5 266
1202	1 rok	31	4	5 256
1203	1 rok	33	2,5	5 427
1204	1 rok	31	4	5 264
1205	1 rok	31	4,5	5 265

I de uppgivna hyrorna ingår värme, varmvatten, sophantering och förråd. För hyresgästen tillkommer hushållsel samt fibertjänster för internet, TV och telefon.

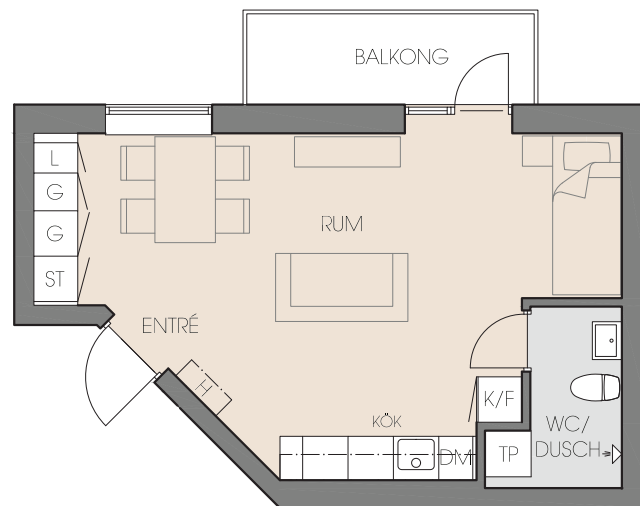
På följande sidor finner du planlösningar och läge i huset för respektive lägenhet.

Intresseanmälan

Varmt välkommen att kontakta oss om du är intresserad av att hyra en lägenhet eller har frågor. Intresseanmälan kan skickas via epost till info@parkangen.com eller på telefon **0321-26679**.

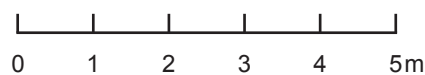
Lgh 1201

1 r.o.k
31 kvm
4,5 kvm balkong
Plan 3 av 3
Hyra 5266 kr/mån
I hyran ingår värme, vatten och förråd



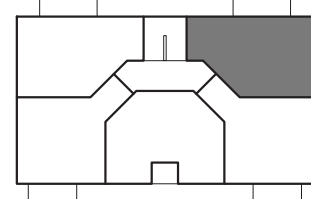
Med reservation för ändringar.

Skala 1:100



HUS B - KINAHUSET

Gård



Södra Kullagatan

- TP Tvättpelare
- L Linneskåp
- G Garderob
- ST Städskåp
- L Linneskåp
- K/F Kyl- och frysskåp
- DM Diskmaskin
- H Hatthylla

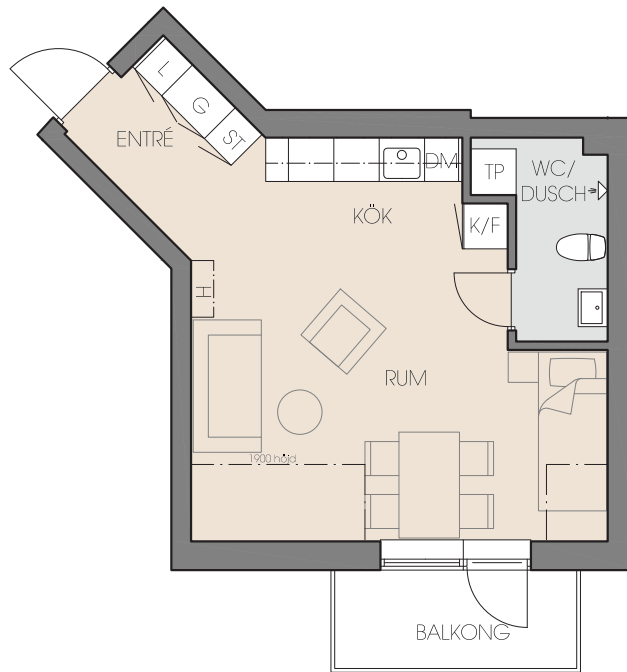


Lgh 1202

1 r.o.k
31 kvm
4 kvm balkong
Plan 3 av 3

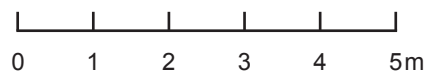
Hyra 5256 kr/mån

I hyran ingår värme, vatten och förråd



Med reservation för ändringar.

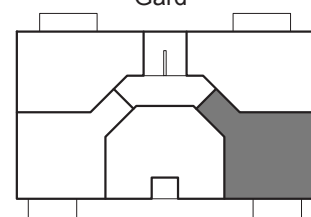
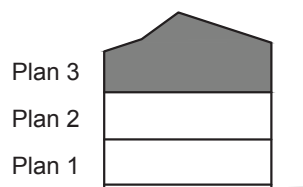
Skala 1:100



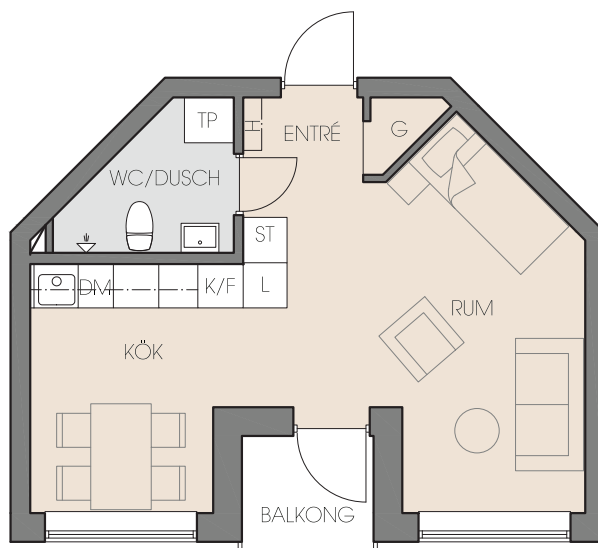
HUS B - KINAHUSET

Gård

- TP Tvättpelare
- L Linneskåp
- G Garderob
- ST Städskåp
- L Linneskåp
- K/F Kyl- och frysskåp
- DM Diskmaskin
- H Hatthylla

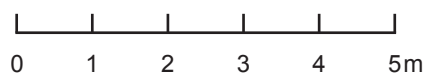


Södra Kullagatan

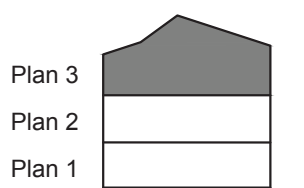


Med reservation för ändringar.

Skala 1:100



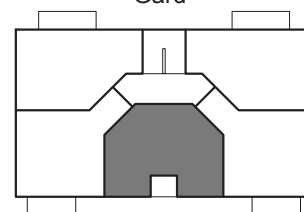
- TP Tvättpelare
- L Linneskåp
- G Garderob
- ST Städskåp
- L Linneskåp
- K/F Kyl- och frysskåp
- DM Diskmaskin
- H Hatthylla



HUS B - KINAHUSET



Gård



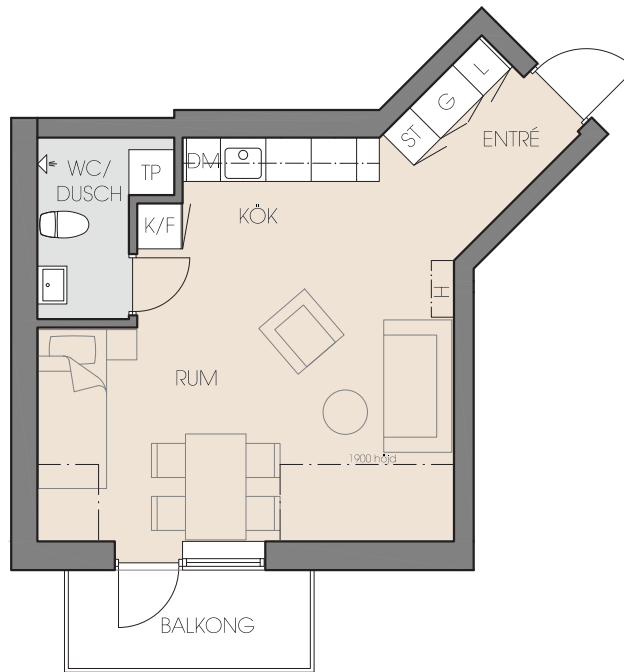
Södra Kullagatan

Lgh 1204

1 r.o.k
31 kvm
4 kvm balkong
Plan 3 av 3

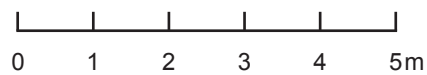
Hyra 5264 kr/mån

I hyran ingår värme, vatten och förråd



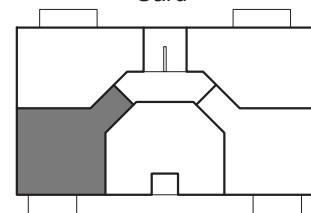
Med reservation för ändringar.

Skala 1:100



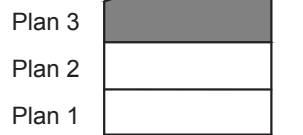
HUS B - KINAHUSET

Gård



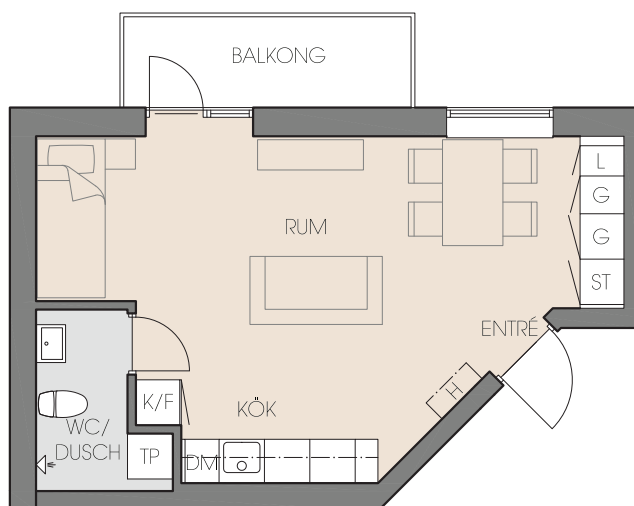
Södra Kullagatan

- TP Tvättpelare
- L Linneskåp
- G Garderob
- ST Städskåp
- L Linneskåp
- K/F Kyl- och frysskåp
- DM Diskmaskin
- H Hatthylla



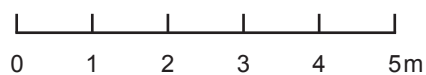
Lgh 1205

1 r.o.k
31 kvm
4,5 kvm balkong
Plan 3 av 3
Hyra 5265 kr/mån
I hyran ingår värme, vatten och förråd



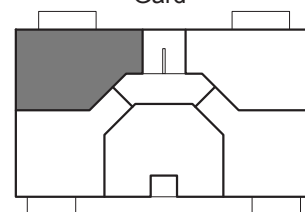
Med reservation för ändringar.

Skala 1:100



HUS B - KINAHUSET

Gård



Södra Kullagatan

- TP Tvättpelare
- L Linneskåp
- G Garderob
- ST Städskåp
- L Linneskåp
- K/F Kyl- och frysskåp
- DM Diskmaskin
- H Hatthylla

